

Arbeitsbühnen STABEL GmbH

Hundingstraße 3 - 5

90431 Nürnberg

Tel. 0911 / 3 95 75 95

Fax 0911 / 3 00 07 97

Abt-Hermann-Weg 5

91086 Aurachtal

Tel. 09132 / 73 88 13

Fax 09132 / 73 88 15

24h Service

0171 21 39 184

www.stabel-lift.de

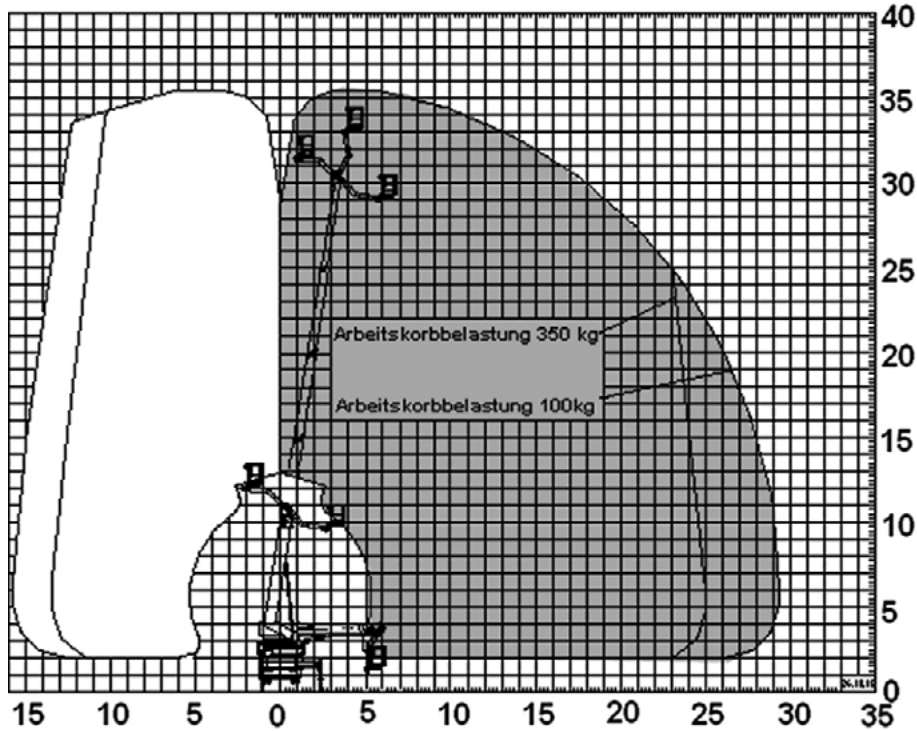
info@stabel-lift.de

STABEL
ARBEITSBÜHNENVERMIETUNG

LT-350

LKW- Arbeitsbühne- 18 t Teleskop mit Korbarm

LKW-LIFTE



Arbeitshöhe bis max.	35,00 m
Plattformhöhe bis max.	33,00 m
Max. seitliche Reichweite	30,00 m
Traglast	350 kg
Plattformgröße	2,00 / 0,82 m
Länge / Breite / Höhe	8,20 / 2,55 / 4,00 m
Gesamtgewicht	18 t
Abstützbreite beidseitig	4,70 m
Abstützbreite einseitig	3,48 m
Abstützbreite schmal	2,55 m
Führerscheinklasse	C / 2

Besonderheiten:

- Voll - variable Abstützung, dadurch flexibel im Platzbedarf
- Automatische Aufstellung / Nivellierung
- Motor-Start/-Stop vom Korb / 230 V Zuleitung im Korb
- Korbschwenkeinrichtung 2 x 90°
- Beweglicher Korbarm
- Memory-Positionsspeicher