

Arbeitsbühnen STABEL GmbH

Hundingstraße 3 - 5

90431 Nürnberg

Tel. 0911 / 3 95 75 95

Fax 0911 / 3 00 07 97

Abt-Hermann-Weg 5

91086 Aurachtal

Tel. 09132 / 73 88 13

Fax 09132 / 73 88 15

24h Service

0171 21 39 184

www.stabel-lift.de

info@stabel-lift.de

STABEL
 ARBEITSBÜHNENVERMIETUNG

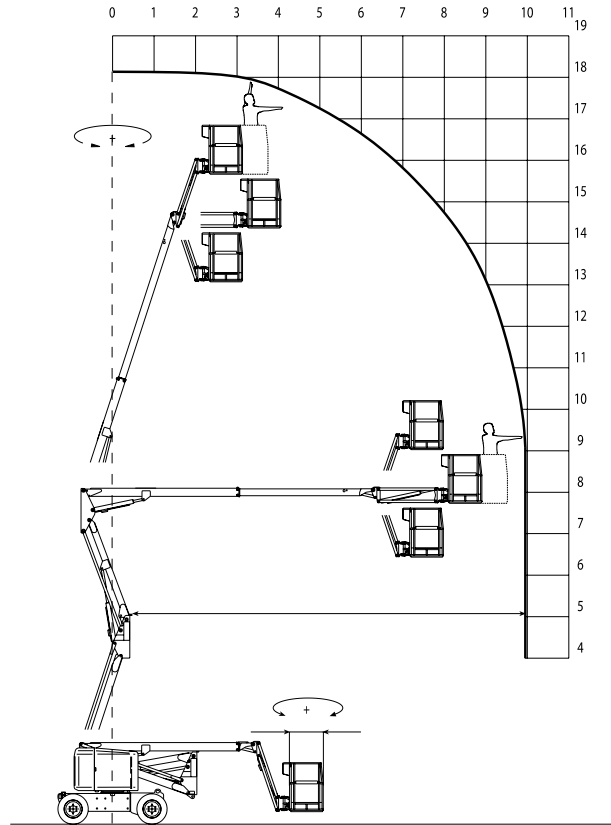
GT-180/18

Gelenkteleskop-Arbeitsbühne

GELENKTELESKOP-LIFTE



Elektro



Arbeitshöhe bis max.	18,00 m
Plattformhöhe bis max.	16,00 m
Seitliche Reichweite	9,90 m
Traglast	230 kg
Plattformgröße	1,70 / 0,80 m
Antrieb	Batterie
Ladegerät	230 V
Länge / Breite / Höhe	4,90 / 1,76 / 1,98 m
Eigengewicht	8250 kg
Transportmöglichkeit	auf LKW oder Tieflader

Besonderheiten:

- Weiße Reifen
- Beweglicher Korbbarm
- Arbeitskorb drehbar