

Arbeitsbühnen STABEL GmbH

Hundingstraße 3 - 5

90431 Nürnberg

Tel. 0911 / 3 95 75 95

Fax 0911 / 3 00 07 97

Abt-Hermann-Weg 5

91086 Aurachtal

Tel. 09132 / 73 88 13

Fax 09132 / 73 88 15

24h Service

0171 21 39 184

www.stabel-lift.de

info@stabel-lift.de

STABEL
 ARBEITSBÜHNENVERMIETUNG

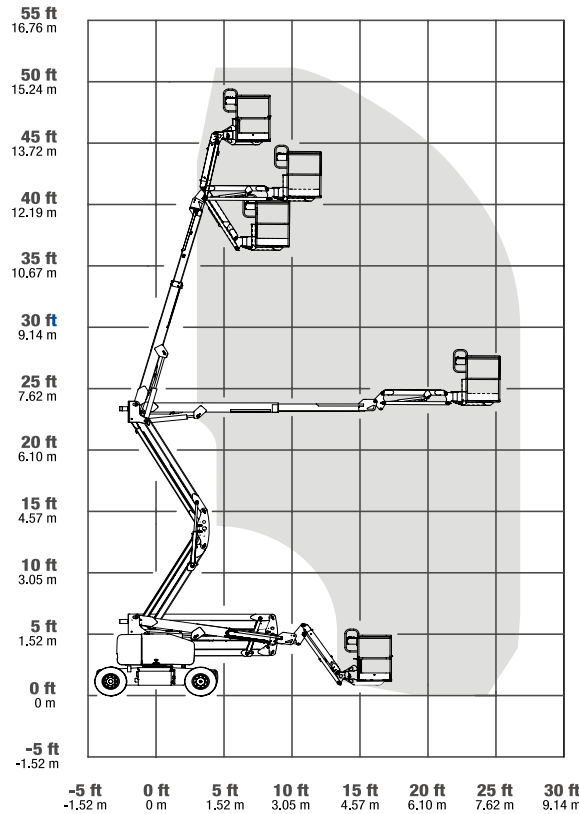
GT-160/18-DE

Gelenkteleskop-Arbeitsbühne

GELENKTELESKOP-LIFTE



Diesel/ Elektro



Arbeitshöhe bis max.	16,00 m
Plattformhöhe bis max.	14,00 m
Seitliche Reichweite	7,65 m
Traglast	227 kg
Plattformgröße	1,83 / 0,76 m
Antrieb	Diesel / Batterie
Ladegerät	230 V
Länge / Breite / Höhe	6,83 / 1,79 / 2,00 m
Eigengewicht	7396 kg
Transportmöglichkeit	auf LKW oder Tieflader

Besonderheiten:

- Weiße Reifen
- Beweglicher Korbarm
- Arbeitskorb drehbar
- Diesel- und Batterieantrieb