

Arbeitsbühnen STABEL GmbH

Hundingstraße 3 - 5

90431 Nürnberg

Tel. 0911 / 3 95 75 95

Fax 0911 / 3 00 07 97

Abt-Hermann-Weg 5

91086 Aurachtal

Tel. 09132 / 73 88 13

Fax 09132 / 73 88 15

24h Service

0171 21 39 184

www.stabel-lift.de

info@stabel-lift.de

STABEL
 ARBEITSBÜHNENVERMIETUNG

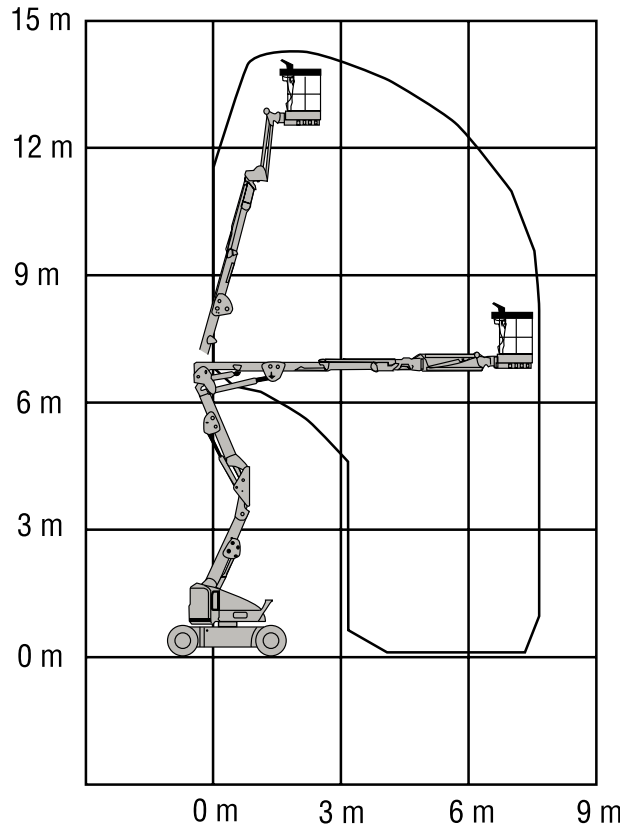
GT-145/15-3D

Gelenkteleskop-Arbeitsbühne

GELENKTELESKOP-LIFTE



Elektro



Arbeitshöhe bis max.	14,50 m
Plattformhöhe bis max.	12,50 m
Seitliche Reichweite	6,83 m
Traglast	227 kg
Plattformgrösse	1,52 / 0,76 m
Antrieb	Batterie
Ladegerät	230 V
Länge / Breite / Höhe	6,71 / 1,50 / 1,97 m
Eigengewicht	6863 kg
Transportmöglichkeit	auf LKW oder Tieflader

Besonderheiten:

- 1,50 m Durchfahrbreite
- Weiße Reifen
- 3D Korbarm, horizontal und vertikal drehbar
- Arbeitskorb drehbar