

Arbeitsbühnen STABEL GmbH

Hundingstraße 3 - 5

90431 Nürnberg

Tel. 0911 / 3 95 75 95

Fax 0911 / 3 00 07 97

Abt-Hermann-Weg 5

91086 Aurachtal

Tel. 09132 / 73 88 13

Fax 09132 / 73 88 15

24h Service

0171 21 39 184

www.stabel-lift.de

info@stabel-lift.de

STABEL
 ARBEITSBÜHNENVERMIETUNG

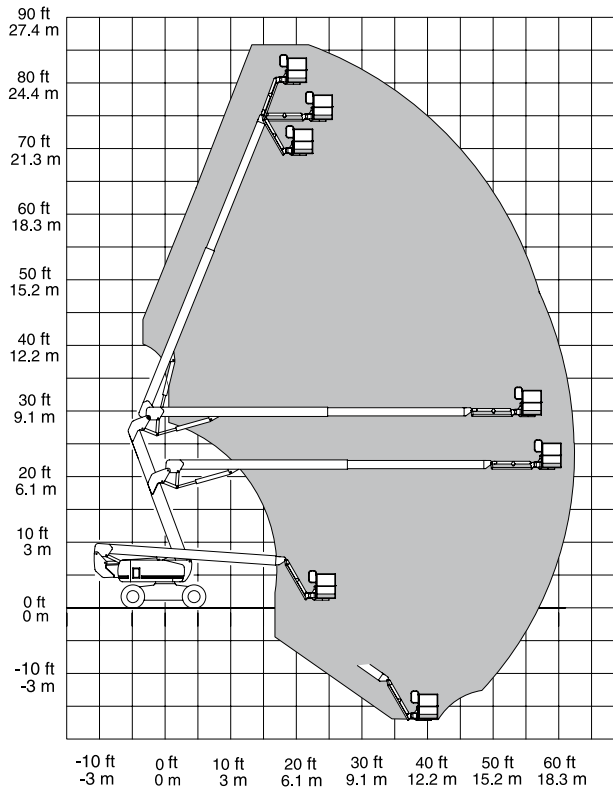
GT-265/25-DXX

Gelenkteleskop-Arbeitsbühne

GELENKTELESKOP-LIFTE



Diesel



Arbeitshöhe bis max.	26,50 m
Plattformhöhe bis max.	24,50 m
Seitliche Reichweite	18,30 m
Traglast	227 kg
Plattformgröße	2,45 / 0,91 m
Antrieb	Diesel
Länge / Breite / Höhe	11,27 / 2,49 / 3,00 m
Eigengewicht	17010 kg
Transportmöglichkeit	auf LKW oder Tieflader

Besonderheiten:

- 4x4 Allradantrieb
- Allradlenkung
- Pendelachse
- Beweglicher Korbarm
- Arbeitskorb drehbar