

Arbeitsbühnen STABEL GmbH

Hundingstraße 3 - 5

90431 Nürnberg

Tel. 0911 / 3 95 75 95

Fax 0911 / 3 00 07 97

Abt-Hermann-Weg 5

91086 Aurachtal

Tel. 09132 / 73 88 13

Fax 09132 / 73 88 15

24h Service

0171 21 39 184

www.stabel-lift.de

info@stabel-lift.de

STABEL
ARBEITSBÜHNENVERMIETUNG

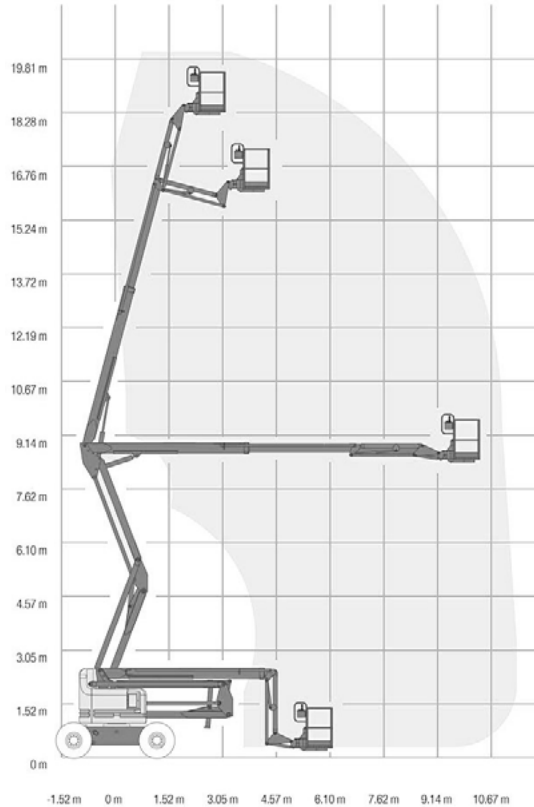
GT-205/25-DX

Gelenkteleskop-Arbeitsbühne

GELENKTELESKOP-LIFTE



Diesel



Arbeitshöhe bis max.	20,50 m
Plattformhöhe bis max.	18,50 m
Seitliche Reichweite	11,05 m
Traglast	227 kg
Plattformgrösse	2,44 / 0,91 m
Antrieb	Diesel
Länge / Breite / Höhe	8,15 / 2,46 / 2,69 m
Eigengewicht	10944 kg
Transportmöglichkeit	auf LKW oder Tieflader

Besonderheiten:

- 4x4 Allradantrieb
- Beweglicher Korbarm
- Arbeitskorb drehbar