

## Arbeitsbühnen STABEL GmbH

Hundingstraße 3 - 5

90431 Nürnberg

Tel. 0911 / 3 95 75 95

Fax 0911 / 3 00 07 97

Abt-Hermann-Weg 5

91086 Aurachtal

Tel. 09132 / 73 88 13

Fax 09132 / 73 88 15

24h Service

0171 21 39 184

www.stabel-lift.de

info@stabel-lift.de

**STABEL**  
ARBEITSBÜHNENVERMIETUNG

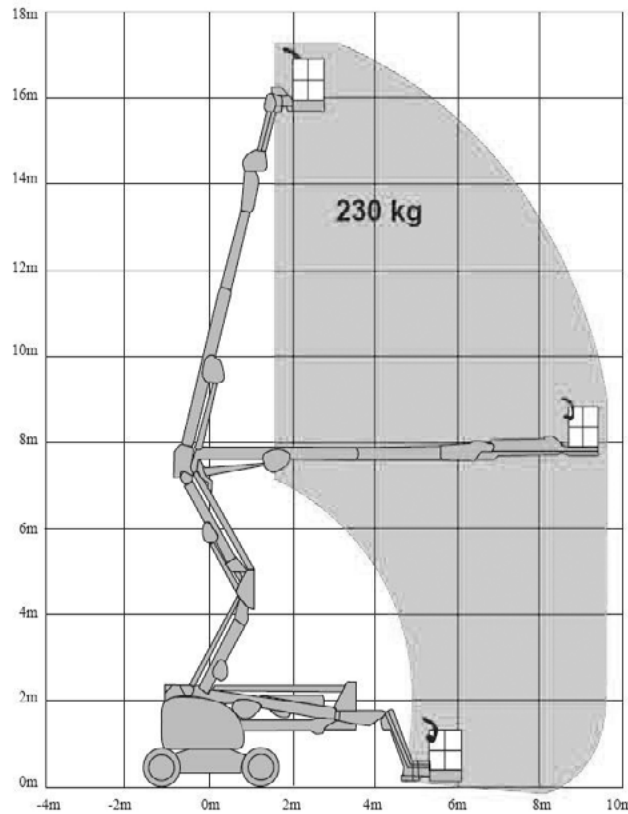
# GT-180/23-DX

Gelenkteleskop-Arbeitsbühne

GELENKTELESKOP-LIFTE



Diesel



Arbeitshöhe bis max.	18,00 m
Plattformhöhe bis max.	16,00 m
Seitliche Reichweite	9,48 m
Traglast	230 kg
Plattformgrösse	1,83 / 0,76 m
Antrieb	Diesel
Länge / Breite / Höhe	7,68 / 2,26 / 2,26 m
Eigengewicht	7650 kg
Transportmöglichkeit	auf LKW oder Tieflader

### Besonderheiten:

- 4x4 Allradantrieb
- Pendelachse
- Beweglicher Korbarm
- Arbeitskorb drehbar