

Arbeitsbühnen STABEL GmbH

Hundingstraße 3 - 5

90431 Nürnberg

Tel. 0911 / 3 95 75 95

Fax 0911 / 3 00 07 97

Abt-Hermann-Weg 5

91086 Aurachtal

Tel. 09132 / 73 88 13

Fax 09132 / 73 88 15

24h Service

0171 21 39 184

www.stabel-lift.de

info@stabel-lift.de

STABEL
 ARBEITSBÜHNENVERMIETUNG

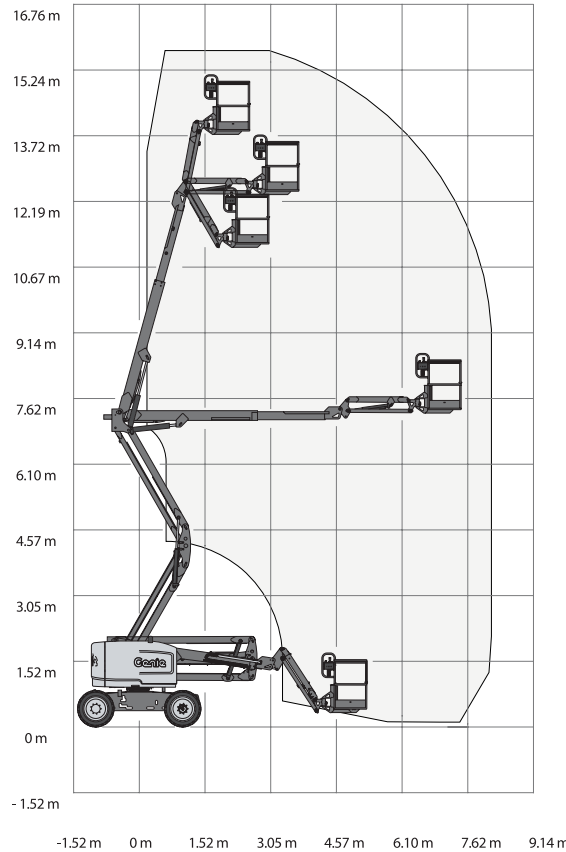
GT-161/23-DX

Gelenkteleskop-Arbeitsbühne

GELENKTELESKOP-LIFTE



Diesel



Arbeitshöhe bis max.	16,10 m
Plattformhöhe bis max.	14,10 m
Seitliche Reichweite	8,15 m
Traglast	227 kg
Plattformgrösse	1,83 / 0,76 m
Antrieb	Diesel
Länge / Breite / Höhe	6,83 / 2,29 / 2,11 m
Eigengewicht	6924 kg
Transportmöglichkeit	auf LKW oder Tieflader

Besonderheiten:

- 4x4 Allradantrieb
- Pendelachse
- Beweglicher Korbbarm
- Arbeitskorb drehbar