

Arbeitsbühnen STABEL GmbH

Hundingstraße 3 - 5

90431 Nürnberg

Tel. 0911 / 3 95 75 95

Fax 0911 / 3 00 07 97

Abt-Hermann-Weg 5

91086 Aurachtal

Tel. 09132 / 73 88 13

Fax 09132 / 73 88 15

24h Service

0171 21 39 184

www.stabel-lift.de

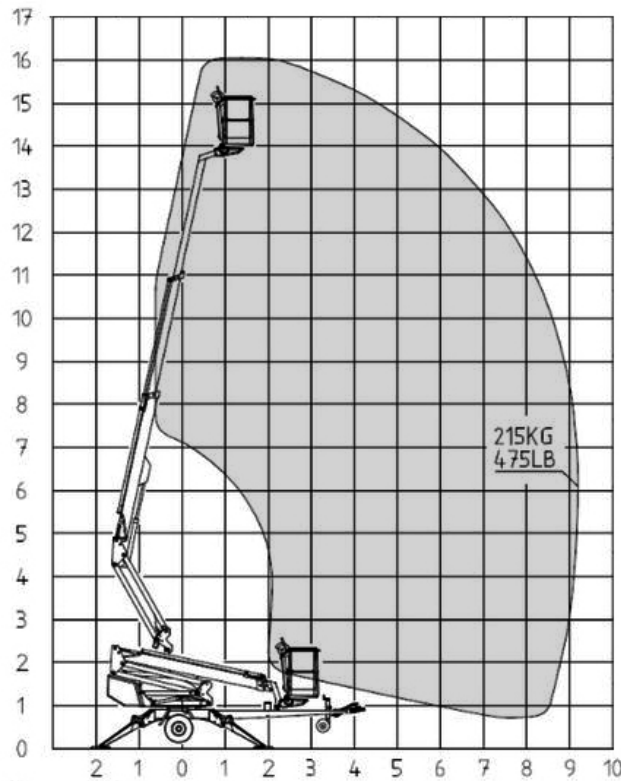
info@stabel-lift.de

STABEL
 ARBEITSBÜHNENVERMIETUNG

AG-160

Anhänger-Arbeitsbühne-Gelenkteleskop

ANHÄNGER-LIFTE



Arbeitshöhe bis max.	16,00 m
Plattformhöhe bis max.	14,00 m
Seitliche Reichweite	max. 9,10 m
Traglast	215 kg
Plattformgröße	1,30 / 0,70 m
Antrieb	Diesel / 230 V
Drehbereich	360 °
Abstützbreite	4,30 / 4,30 m
Länge / Breite / Höhe	5,99 / 1,80 / 2,39 m
Eigengewicht	2070 kg
Transportmöglichkeit	als PKW-Anhänger

Besonderheiten:

- 230 V Stromanschluß im Korb
- Scherengelenk-Teleskoparm
- Stufenlose Steuerung
- Hydraulischer Fahrtrieb
- Drehbarer Korb
- Aufstell-/ Einfahrautomatik
- Automatische Nivellierung