

Arbeitsbühnen STABEL GmbH

Hundingstraße 3 - 5

90431 Nürnberg

Tel. 0911 / 3 95 75 95

Fax 0911 / 3 00 07 97

Abt-Hermann-Weg 5

91086 Aurachtal

Tel. 09132 / 73 88 13

Fax 09132 / 73 88 15

24h Service

0171 21 39 184

www.stabel-lift.de

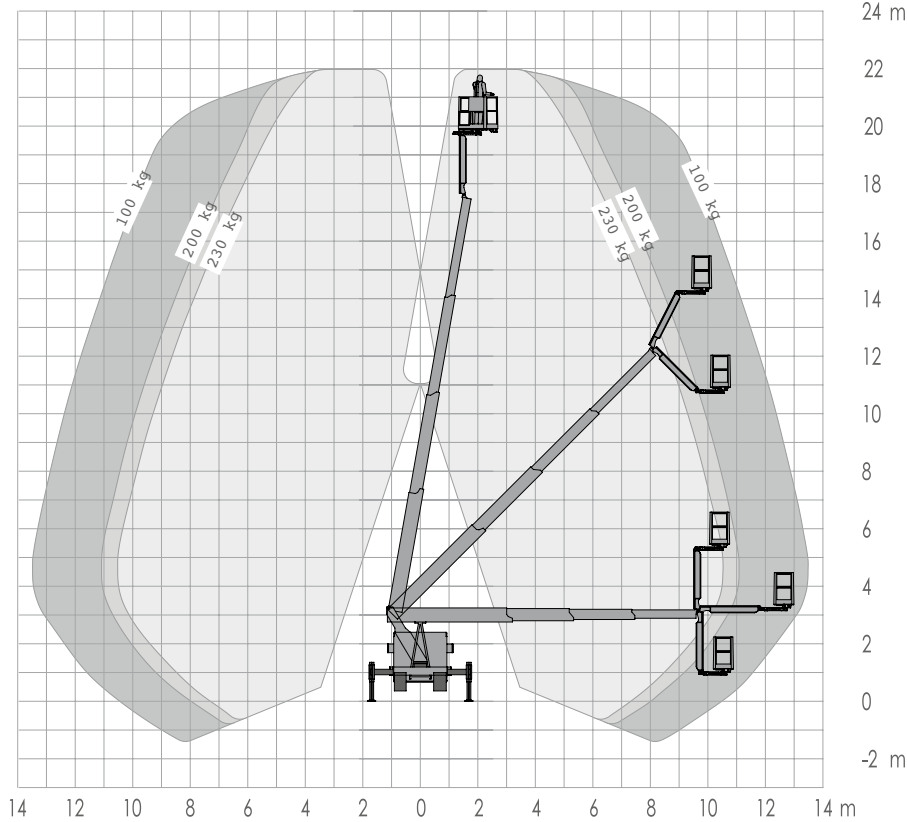
info@stabel-lift.de

STABEL
ARBEITSBÜHNENVERMIETUNG

LG-220-B

LKW- Arbeitsbühne- 3,5 t Teleskop mit beweglichen Korbarm

LKW-LIFTE



Der neue Reichweiten-
weltmeister auf 3,5 t
Korbarm mit maximalen
Drehwinkel von 185°

Arbeitshöhe bis max.	22,00 m
Plattformhöhe bis max.	20,00 m
Max. seitliche Reichweite	16,40 m
Traglast	230 kg
Plattformgröße	1,40 / 0,70 m
Länge / Breite / Höhe	6,92 / 2,30 / 2,99 m
Gesamtgewicht	3,5 t
Abstützbreite beidseitig	3,45 m
Abstützbreite einseitig	2,80 m
Abstützbreite schmal	2,30 m
Führerscheinklasse	B / 3

Besonderheiten:

- Variable Abstützung, dadurch flexibel im Platzbedarf
- Automatische Aufstellung/ Nivellierung
- Abbauautomatik / Home - Funktion
- Motor-Start/-Stop vom Korb
- 230 V Zuleitung im Korb
- Korbschwenkeinrichtung 2 x 90°
- Memory-Positionsspeicher