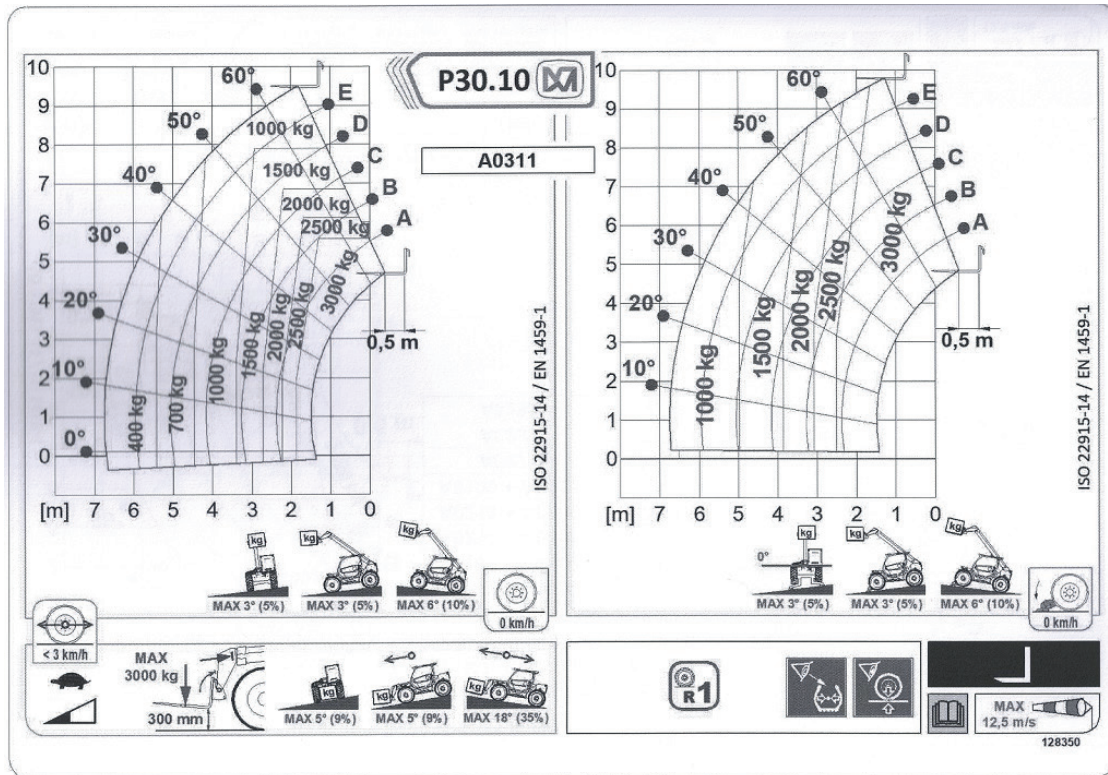


Teleskopstapler starr 10m / 3,0t
Merlo P 30.10

TELESKOPSTAPLER



Diesel



Hubhöhe bis max.	9,60 m
Tragkraft bis max.	3000 kg
Reichweite bis max.	6,70 m
Abstützbreite	2,18 m
Antrieb	Diesel
Länge ohne Gabel/ Breite/ Höhe	4,93 / 2,18 / 2,01 m
Eigengewicht	7700 kg
Transportmöglichkeit	auf LKW oder Tieflader
Wenderadius (Außenkante Räder)	3,70 m
Fahrgeschwindigkeit	20 km/h
Anbaugeräte:	Kranhaken 3000 kg, Erdschaufel 0,9 cbm, Teleskopkranausleger, Personenkorb (300 kg Traglast), Seilwinde 3000 kg

Besonderheiten:

- 3 Lenkmöglichkeiten: Allrad-, Straßen- und Versetzfahrtlenkung
- 1 Joystick, proportionale Ansteuerung aller Hydraulikfunktionen, mehrere Bewegungen gleichzeitig möglich