

## Arbeitsbühnen STABEL GmbH

Hundingstraße 3 - 5

90431 Nürnberg

Tel. 0911 / 3 95 75 95

Fax 0911 / 3 00 07 97

Abt-Hermann-Weg 5

91086 Aurachtal

Tel. 09132 / 73 88 13

Fax 09132 / 73 88 15

24h Service

0171 21 39 184

www.stabel-lift.de

info@stabel-lift.de

**STABEL**  
ARBEITSBÜHNENVERMIETUNG

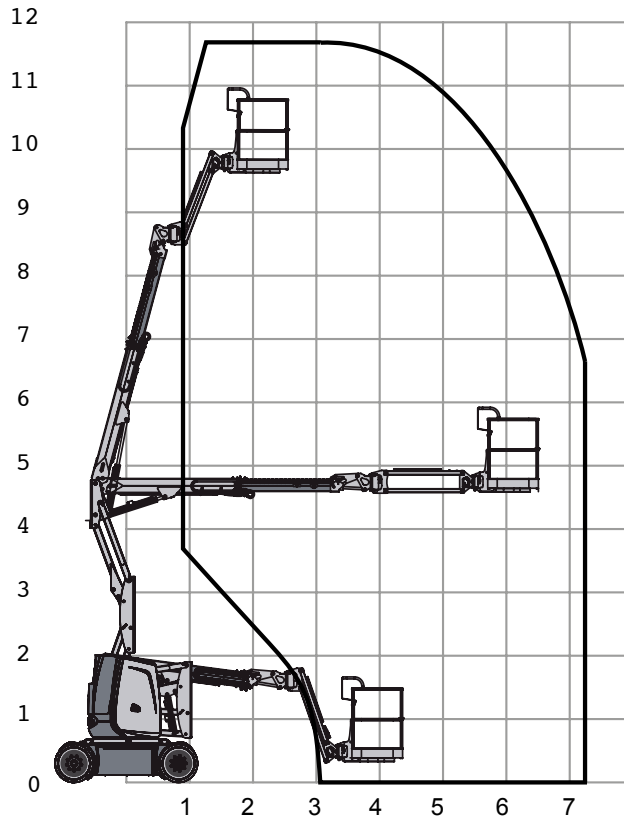
## GT-117/12-3D

Gelenkteleskop-Arbeitsbühne

GELENKTELESKOP-LIFTE



Elektro



|                        |                        |
|------------------------|------------------------|
| Arbeitshöhe bis max.   | 11,70 m                |
| Plattformhöhe bis max. | 9,70 m                 |
| Seitliche Reichweite   | 7,22 m                 |
| Traglast               | 230 kg                 |
| Plattformgröße         | 1,14 / 0,80 m          |
| Antrieb                | Batterie               |
| Ladegerät              | 230 V                  |
| Länge / Breite / Höhe  | 5,64 / 1,20 / 1,99 m   |
| Eigengewicht           | 7040 kg                |
| Transportmöglichkeit   | auf LKW oder Tieflader |

### Besonderheiten:

- weiße Reifen
- 3D Korbarm, horizontal und vertikal drehbar
- Arbeitskorb drehbar