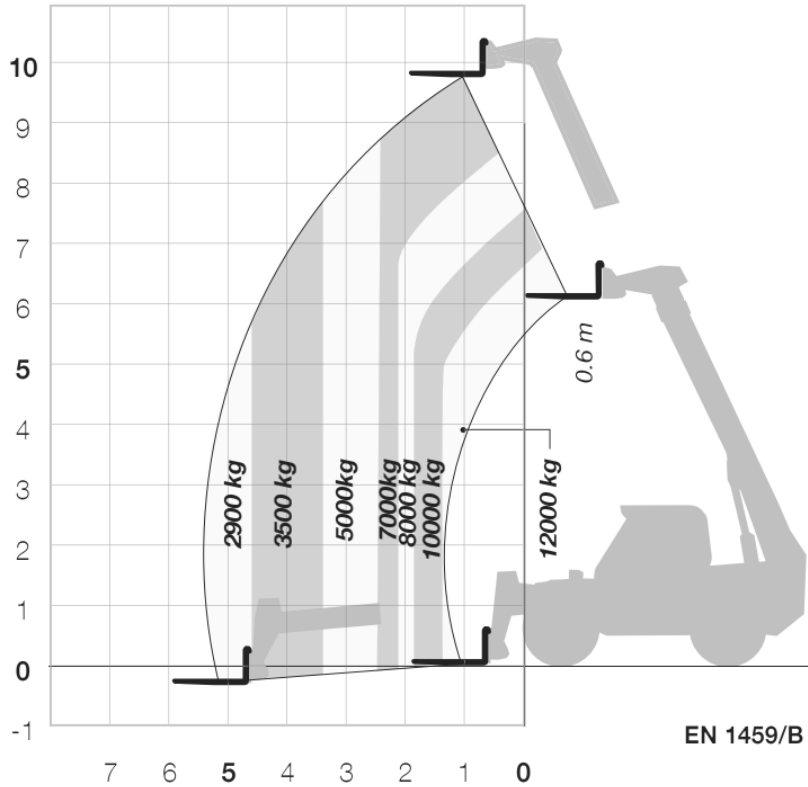


Teleskopstapler starr 10m / 12,0t
Merlo P 120.10 HM

TELESKOPSTAPLER



Diesel



EN 1459/B

Hubhöhe bis max.	980 cm
Tragkraft bis max.	12000 kg
Reichweite bis max.	570 cm
Abstützbreite	ohne Stützen
Antrieb	Diesel
Länge ohne Gabel/ Breite/ Höhe	585 / 248 / 286 cm
Eigengewicht	16200 kg
Transportmöglichkeit	auf LKW oder Tieflader
Wenderadius (Außenkante Räder)	395 cm
Fahrgeschwindigkeit	20 km/h

Besonderheiten:

- 3 Lenkmöglichkeiten: Allrad-, Straßen- und Versetzfahrtlenkung
- 1 Joystick, proportionale Ansteuerung aller Hydraulikfunktionen, mehrere Bewegungen gleichzeitig möglich
- Anbaugeräte: Gabelzinken 2,40 m, Kranhaken 12000 kg, Teleskop-Kranarm, Erdschaufel 0,90cbm, Material-/Personenkorb