

Arbeitsbühnen STABEL GmbH

Hundingstraße 3 - 5

90431 Nürnberg

Tel. 0911 / 3 95 75 95

Fax 0911 / 3 00 07 97

Abt-Hermann-Weg 5

91086 Aurachtal

Tel. 09132 / 73 88 13

Fax 09132 / 73 88 15

24h Service

0171 21 39 184

www.stabel-lift.de

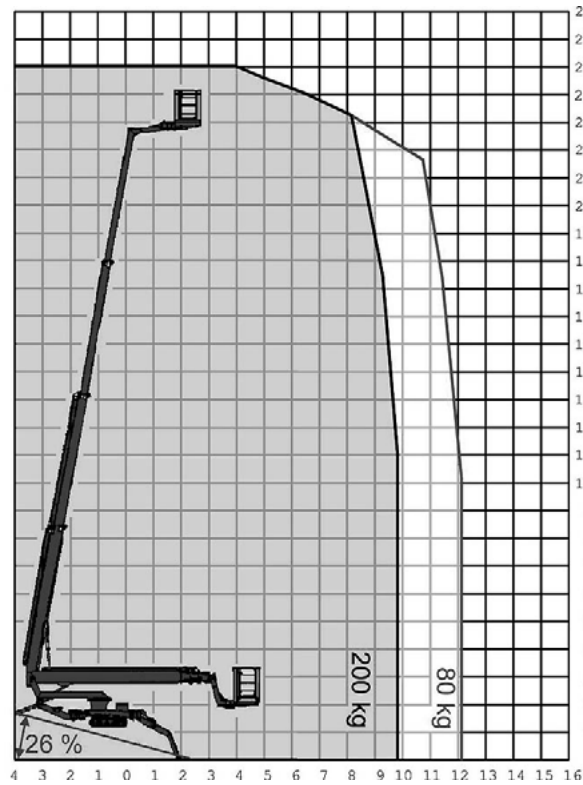
info@stabel-lift.de

STABEL
ARBEITSBÜHNENVERMIETUNG

SPR-250 Leo

Raupenarbeitsbühne- Teleskop mit Korbarm

SPEZIAL-LIFTE



Diesel/ Elektro

Arbeitshöhe bis max.	25,00 m
Plattformhöhe bis max.	23,00 m
Seitliche Reichweite max.	12,00 m
Traglast	200 kg
Plattformgröße	1,20 / 0,80 m
Abstützbreite	4,80 / 4,80 m
Antrieb	Diesel + 230 V
Länge / Breite / Höhe	7,20 / 1,60 / 1,96 m
Gesamtgewicht	4200 kg
Transportmöglichkeit	auf LKW oder Tieflader

Besonderheiten:

- Gummikettenfahrwerk (weiße Ketten)
- Funkfernsteuerung
- Variable Abstützung
- Automatische Aufstellung/ Nivellierung
- Beweglicher Korbarm
- Korbschwenkeinrichtung 2 x 90°